

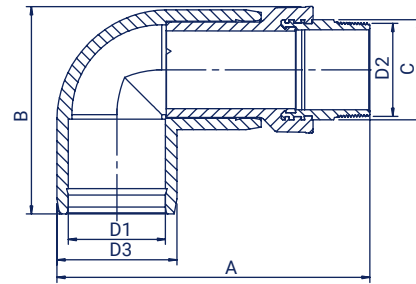
ELECTROFUSION ELBOW 90° WITH BRASS TRANSITION

Kolano elektrooporowe 90° z przejściem mosiężnym
Отвод Электросварной 90° с переходом РЕ/латунь

- **application: water and gas** | zastosowanie: woda i gaz |
применение: вода и газ
- **16 bar water, 10 bar gas** | 16 bar woda, 10 bar gaz |
16 бар - вода, 10 бар - газ
- **MRS - 10 MPa** | Минимальное сопротивление - 10 МПа
- **threads according to EN10226-1** | gwinty zgodne z normą EN10226-1 |
резьба соответствует стандарту EN 10226-1

Male thread

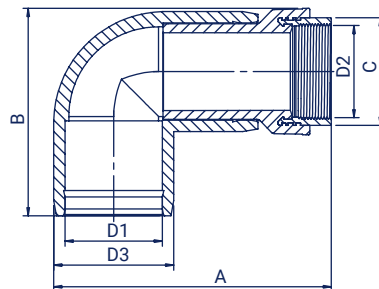
Gwint zewnętrzny
Наружная резьба



Size Wymiar Размер D1/D2 (mm)	Code Kod Код	C (mm)	D3 (mm)	A (mm)	B (mm)	Weight Waga Вес (kg)	Raw material Tworzywo Материал
25 x 3/4"	KGZ90025034	30	36	99	77	0,16	PE 100-RC
32 x 1"	KGZ90032001	38	45	110	83	0,22	PE 100-RC
40 x 1 1/4"	KGZ90040114	49	58	137	101	0,35	PE 100-RC
50 x 1 1/2"	KGZ90050112	57	67	147	111	0,47	PE 100-RC
63 x 2"	KGZ90063002	69	80	165	129	0,77	PE 100-RC
75 x 2 1/2"	KGZ90075212	76	95	175	157	1,46	PE 100-RC
90 x 3"	KGZ90090003	88	112	197	175	2,21	PE 100-RC
110 x 4"	KGZ90110004	114	135	215	198	3,55	PE 100-RC

Female thread

Gwint wewnętrzny
Внутренняя резьба



Size Wymiar Размер D1/D2 (mm)	Code Kod Код	C (mm)	D3 (mm)	A (mm)	B (mm)	Weight Waga Вес (kg)	Raw material Tworzywo Материал
25 x 3/4"	KGW90025034	32	35	112	77	0,16	PE 100-RC
32 x 1"	KGW90032001	38	45	110	83	0,27	PE 100-RC
40 x 1 1/4"	KGW90040114	48	58	137	101	0,44	PE 100-RC
50 x 1 1/2"	KGW90050112	57	67	147	111	0,59	PE 100-RC
63 x 2"	KGW90063002	69	80	165	129	0,99	PE 100-RC
75 x 2 1/2"	KGW90075212	83	95	180	157	1,26	PE 100-RC
90 x 3"	KGW90090003	88	112	197	175	2,21	PE 100-RC
110 x 4"	KGW90110004	114	135	220	198	3,55	PE 100-RC